



Установка USB драйверов

Для работы с машиной, Оператор должен установить USB драйверы.

1. Выключите компьютер. Подключите один конец USB провода в USB порт компьютера.
2. Подключите другой конец провода в порт с правой стороны вашей машины.
3. Включите компьютер. На экране появиться информация, о том, что система обнаружила новое устройство.
4. Поместите диск с драйверами в CD-ROM и произведите установку драйверов.
5. Машина готова к работе.

Минимальные системные требования:

PentiumIII Processor
128MB RAM
45MB hard drive space
Microsoft Windows2000 or XP
CD-ROM Drive
Display 800×600 or better
Mouse
USB Port

Использование USB порта

Включите машину перед запуском ZhengHe. Дождитесь, пока компьютер выполнит подключение к машине.

Нет сигнала USB

Это означает, что USB драйверы были установлены не правильно. Выполните следующие действия.

1. Отключите USB провод от компьютера.
2. Выключите компьютер.
3. Подключите провод назад к компьютеру.
4. Включите компьютер

Установка программ

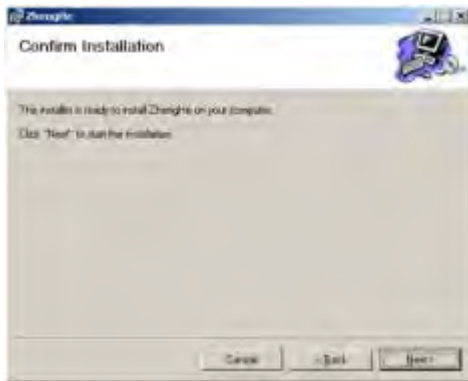
1. Установите диск с программой в привод.
2. Откройте "setup", на экране появится мастер установки "Welcome to the Zhenghe Setup Wizard".
3. Выберите Next в открывшемся диалоговом окне (рис 1).



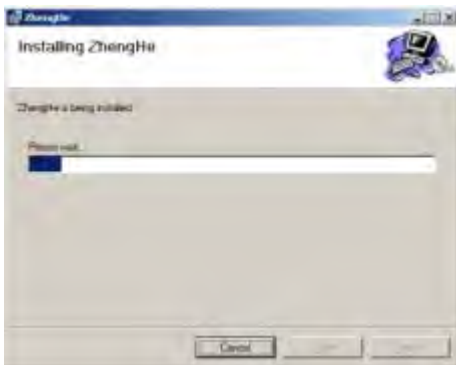
4. Вы можете изменить директорию установки программы, нажав клавишу Browse, либо выполнить установку в папку предложенную программой. Нажмите Next. (рис 2).



5. Нажмите Next для продолжения установки (рис 3).



6. На экране появится процесс установки, дождитесь завершения процесса установки (рис 4).



7. Нажмите кнопку Close для завершения процесса установки (рис 5).

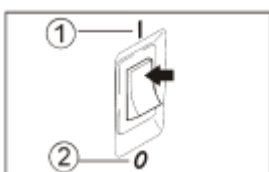


Запуск программы

1. Убедитесь, что машина подключена к компьютеру.
2. Дважды нажмите на ярлык, на рабочем столе для запуска программы (рис 7).

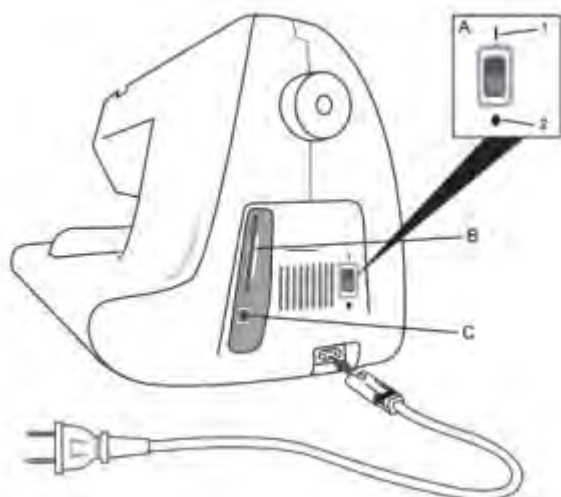


Подключение питания



1. Подключите провод питания.
2. Установите выключатель в положение ON.

Боковая панель (рис 10)

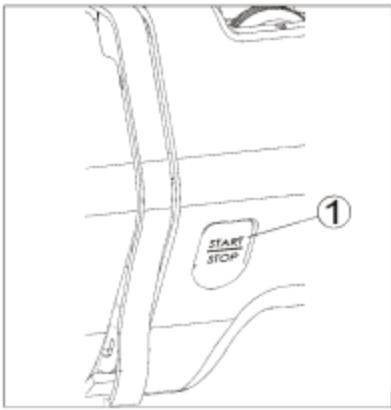


A – выключатель

B – слот под карту памяти

C – USB порт

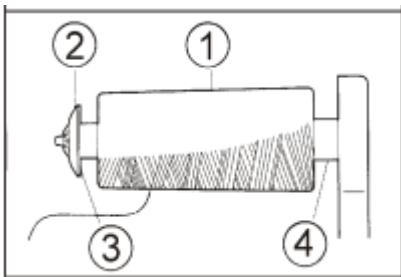
Кнопка «Start/stop»



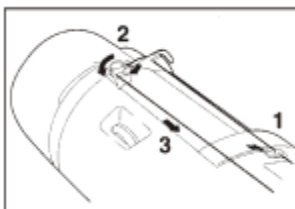
Для начала/остановки вышивки нажмите “Start/stop”.

Намотка шпульки

1. Установите катушку с нитками на боковой держатель зафиксировав его с помощью стопора.



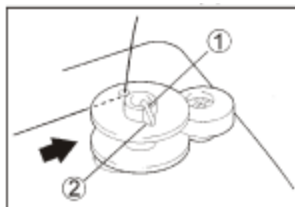
2. Произведите заправку машины нитками.



3. Установите шпульку на держатель.

4. Закрепите нитку в шпульке, и намотайте немного ниток.

5. Установите ограничитель намотки.



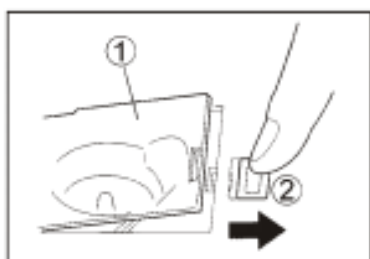
6. Намотка прекратиться автоматически, когда нитки будут намотаны до ограничителя.

Установка шпульки

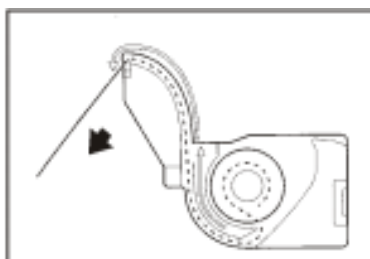
1. Отведите защелку (2) и откройте крышку (1) как показано на рисунке 13-1.

2. Установите шпульку и произведите заправку нитки (13-2 и 13-3).

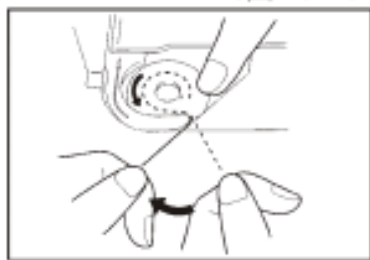
3. Закройте крышку.



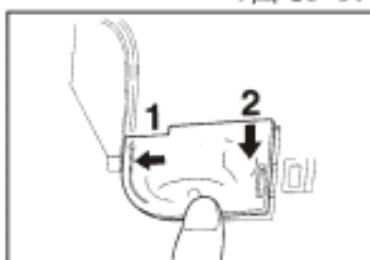
(图 13-1)



(图 13-3)



(图 13-2)



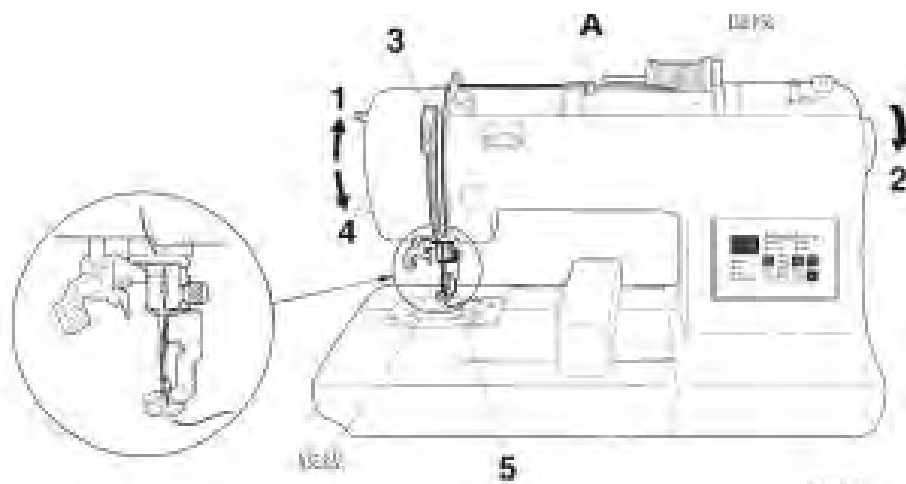
(图 13-4)

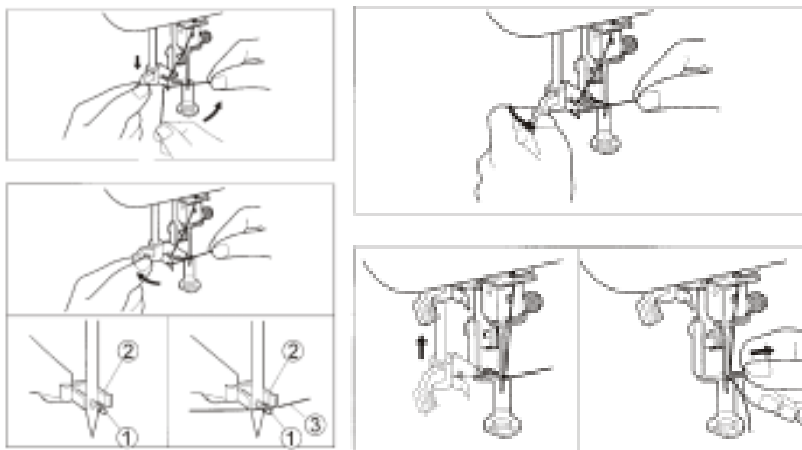
Заправка верхней нити

1. Поднимите лапку вверх.

2. Поверните маховик, до тех пор, пока игла не примет верхнее положение.

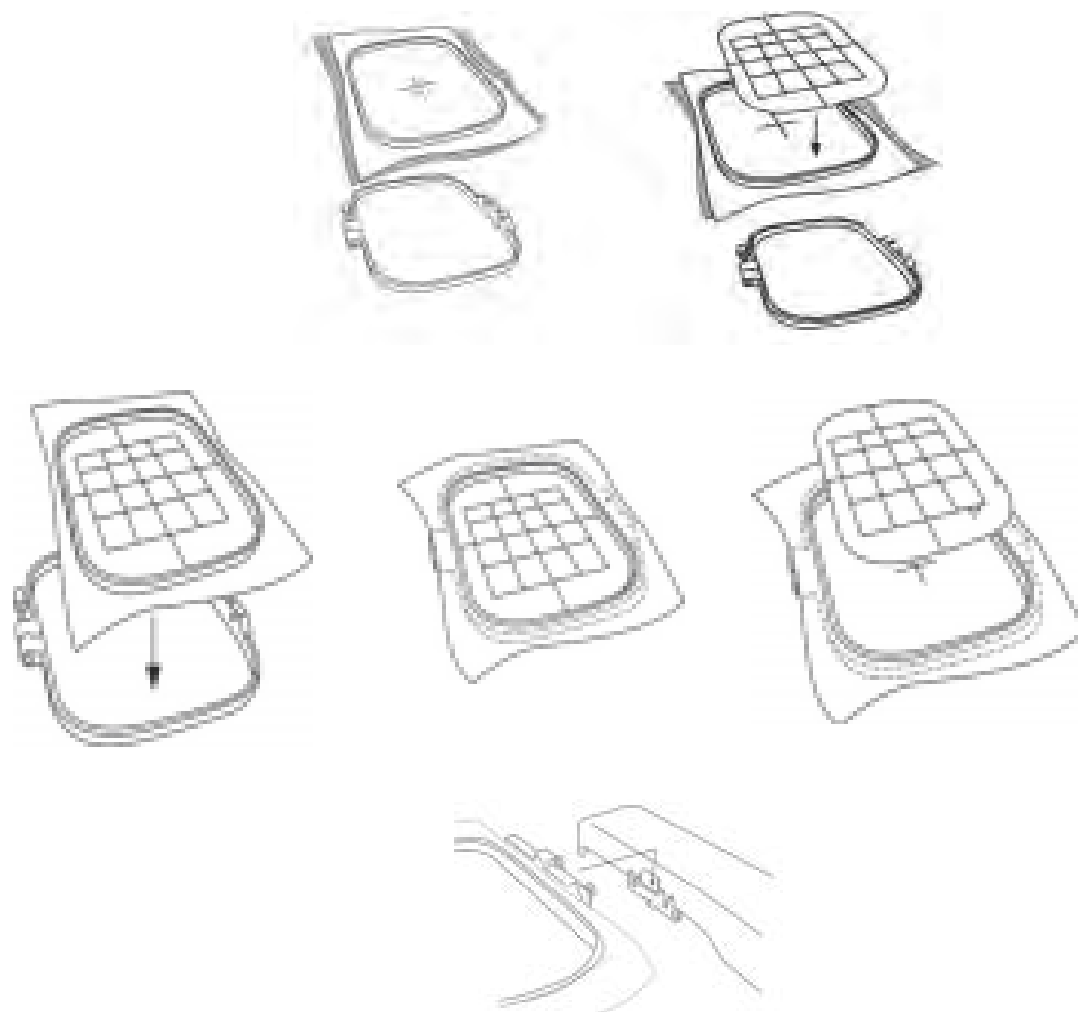
3. Заправьте нитку как показано на рисках.





Заправка палец (рис 17, рис 18)

1. Снимите верхнее пальце.
2. Заложите ткань с бумагой в пальце.
3. Соедините пальца вместе.
4. Установите собранные пальца в крепления, как это показано на рисунке 19.



Регулировка натяжения нити

Регулировка производится с помощью регулятора, примеры регулировка показаны на рисунке ниже.



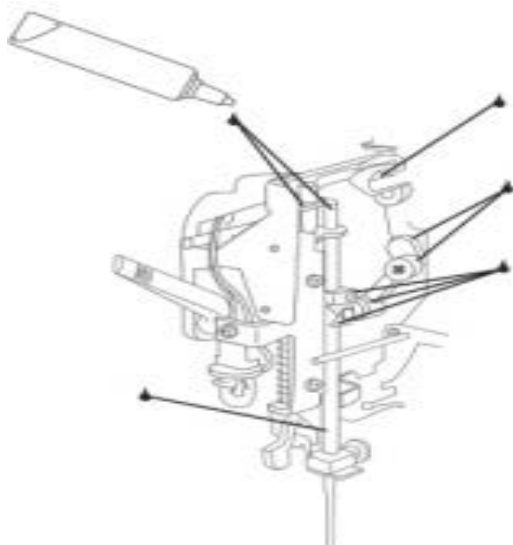
(Fig 21-1)



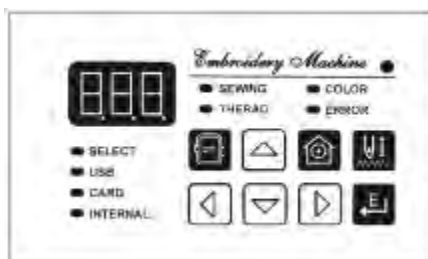
(Fig 21-2)



Смазка машины



Панель управления



Управляющие кнопки:



Выбор дизайна



Возврат в центр



Перемещение палец



Ввод



Кнопки перемещения